

Erstregistrierung mittels ETZ-Portal:

Bevor Sie das Guthaben Ihrer **ID-Karte*** aufladen können, melden Sie sich bitte unter <https://etz.enio.at> an. Eine genaue Beschreibung wie der Anmeldevorgang funktioniert, finden Sie in der Anleitung zur Registrierung und Guthabenaufladung.

***Die Identifikation mit der ID-Karte kann durch die Verwendung eines Android-Smartphones ab Android-Version 5.0 in Verbindung mit der [WashApp im Google Play Store](#) ersetzt werden.**

Erstregistrierung „offline“:

Haben Sie keine Möglichkeit die Registrierung und Guthabenaufladung mittels Internet vorzunehmen, können Sie eine Autoregistrierung auch selbst am Gerät direkt vornehmen. Hierzu müssen Sie die neue Karte einmalig in das Gerät stecken.

Die Auto-Registrierung erfolgt nach dem Stecken der Karte völlig automatisch. Für Ihr Guthaben fordern sie bitte einen Erlagschein an. Ist der Zahlungseingang erfolgt, wird der Betrag dem jeweiligen Konto gutgeschrieben.

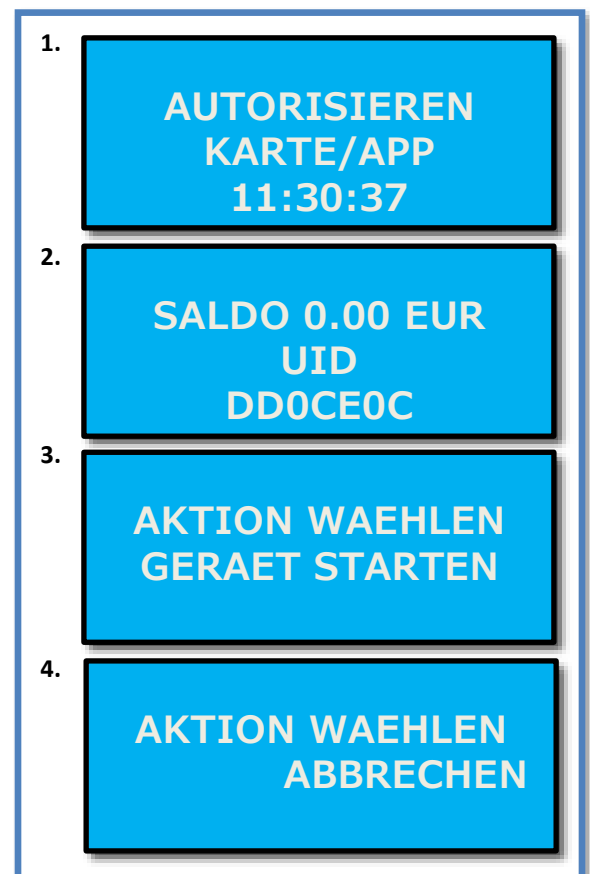
Kontakt für Bestellungen und allgemeine Anfragen:

☎ : +43 1 934 66 810 oder ✉ : office@enio.at

Auto-Registrierung:

1. Am Gerät finden Sie diesen Startbildschirm vor.
Wird die ID-Karte vorgehalten, erscheint Bildschirm 2
2. Der Saldo Ihres Kontos, und die eindeutige UID-Nummer der Karte werden angezeigt.
3. Nun erscheint der Bildschirm um einen Vorgang zu starten. Da Sie jedoch noch kein Guthaben besitzen, ist das zu diesem Zeitpunkt nicht möglich.
4. Gehen sie nun mit der „- Taste“ auf den Menüpunkt **ABBRECHEN** und bestätigen Sie mit der „OK-Taste

Sie haben nun Ihre ID-Karte erfolgreich registriert!



ETZ-Gerätebedienung über ID Karten

Gerät starten:

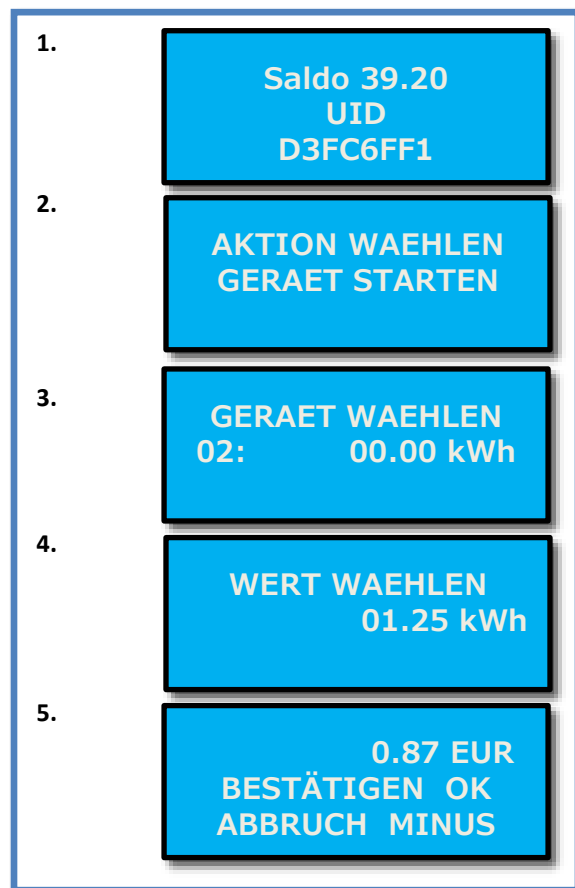
1. Um ein Gerät zu starten, halten Sie bitte ihre **ID-Karte** vor das Terminal bis am Display der Saldo angezeigt wird.
2. Aktion Gerät starten und mit der OK-Taste bestätigen.

3. Gerät mit +/- Tasten wählen und mit OK bestätigen.

4. Wert wählen und mit OK bestätigen.

5. Der gewählte Wert wird nun als Betrag angezeigt. Hier bitte nochmals mit der OK-Taste bestätigen oder gegebenenfalls mit der - Taste abbrechen.

**Um weitere Geräte zu aktivieren auf Bildschirm 2 warten.
Hier können Sie, falls vorhanden, weitere Geräte aktivieren.
Nach 30 Sek. ohne Aktionen erscheint der Startbildschirm!**



Gerät beenden:

Ist ein Vorgang beendet und sie haben aber noch einen Restwert stehen, so können sie ihn folgendermaßen beenden:

1. Halten Sie bitte ihre ID-Karte vor das Gerät, bis am Display der Saldo angezeigt wird.

2. Es erscheint „Aktion wählen / Gerät starten“. Nun mit der + Taste auf „Gerät beenden“ wechseln und mit OK bestätigen.

3. Jetzt das gewünschte Gerät mit den +/- Tasten auswählen und wieder mit OK bestätigen.

**Der Waschvorgang für das eine Gerät wurde nun beendet.
Für eine weitere Beendigung von Vorgängen bei Punkt 2
wiederbeginnen.**

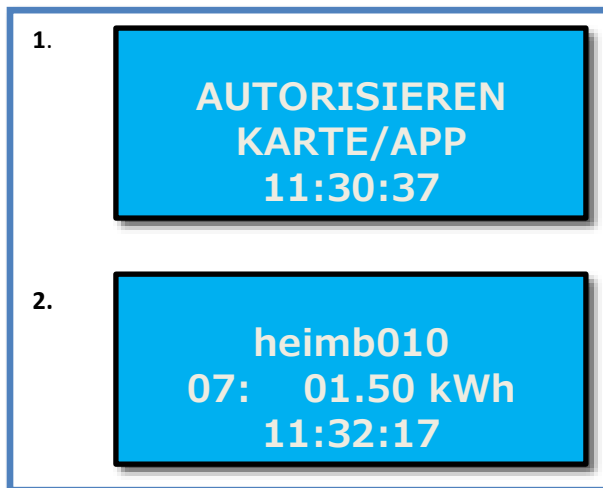


Hinweis: Wird der Vorgang nicht beendet, können andere Benutzer ihren Restwert verbrauchen!

Restwertanzeige der Geräte:

1. Ausgangslage ist der Startbildschirm.
Durch Drücken der + Taste erscheinen nacheinander die Geräte und deren Restwerte. Die Geräte-ID und die aktuelle Zeit werden ebenfalls angezeigt.
2. Beispiel für die Darstellung

Nach 10 Sekunden ohne Tasteneingabe oder durch Drücken auf die OK-Taste wird wieder auf den Startbildschirm gewechselt!



Fehlermeldungen:

1. **NICHT GEFUNDEN:**
Ihre Karte ist nicht berechtigt, bitte überprüfen Sie ob die richtige Karte verwendet wurde, andernfalls wenden Sie sich bitte an die Hausverwaltung und an untenstehenden Kontakt.
2. **ETZ OFFLINE (angezeigt durch ein * vor der Zeitanzeige):**
Keine Internetverbindung, bitte wenden sie sich an die Hausverwaltung und an untenstehenden Kontakt.
3. **BELEGT:**
Das Gerät wird durch einen anderen Benutzer verwendet, bitte wählen Sie ein anderes Gerät. Ist das Gerät belegt, jedoch kein aktiver Vorgang zu erkennen, können sie den Vorgang mit „GERAET BEENDEN“ im Menü „AKTION WAEHLLEN“ abschließen.

Störungsmeldungen:

☎ 0676 842 846 822

✉ office@enio.at